

## Spellen Taalzee

Bij alle spellen in Taalzee moeten de opgaven binnen een bepaalde tijd opgelost worden. Bij de meeste spellen is dat 20 seconden. Alle spellen bevatten opgaven die variëren van heel makkelijk tot heel moeilijk. Voor elk goed antwoord krijgt de speler een bepaald aantal muntjes, wat afhankelijk is van de snelheid waarmee de vraag is beantwoord. Met deze muntjes kunnen zij hun prijzenomgeving weer mooier maken.

### Zinsontleden

In dit spel wordt de taalvaardigheid redekundig ontleden geoefend. De speler moet de functie van de zinsdelen benoemen. Denk hierbij aan het benoemen van de persoonsvorm, het onderwerp, het lijdend voorwerp, het meewerkend voorwerp en het gezegde. Er zijn ook opgaven waarbij de speler een zin moet opdelen in zinsdelen.



Een voorbeeldopgave: "Ik word later straaljagerpilot." Wat is IK? Het lijdend voorwerp, het meewerkend voorwerp, het werkwoordelijk gezegde, het onderwerp of de persoonsvorm.

### Woord benoemen

In dit spel wordt de taalvaardigheid taalkundig ontleden geoefend. De speler moet de woordsoort van de woorden benoemen. Denk hierbij aan het benoemen van lidwoorden, voornaamwoorden, telwoorden, werkwoorden, bijwoorden, tussenwerpsels en voegwoorden.



Een voorbeeldopgave: "Ik geef de hond te eten." Wat is de? Een werkwoord, een lidwoord, een zelfstandig

naamwoord, een voornaamwoord, een telwoord of een bijvoeglijk naamwoord.

---

### Woordvormen

Bij dit spel moeten kinderen woorden omzetten in de juiste woordvorm. Het spel traint daarmee o.a. de kennis van verkleinwoorden, bijvoeglijke naamwoorden, meervoudsvormen en de trappen van vergelijking. Er zijn ook opgaven waarbij kinderen het juiste aanwijzende voornaamwoord (die/dat/deze/dit) of lidwoord moeten invullen.

Een voorbeeldopgave: "Eén bocht." Vijf.....

---

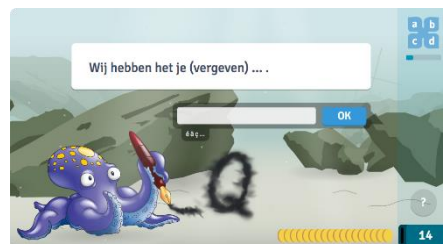


### Werkwoorden

In dit spel komen alle aspecten van werkwoordspelling (tegenwoordige tijd, verleden tijd, voltooid tijd, gebiedende wijs enz.) aan bod. De speler krijgt een zin aangeboden en moet het werkwoord in de juiste vorm invullen.

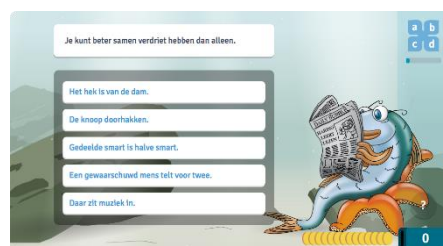
Een voorbeeldopgave: " U (kunnen) ..... daar plaatsnemen." (t.t).

---



### Spreekwoorden

In dit spel wordt de betekenis van verschillende spreekwoorden geoefend. De speler moet van ieder spreekwoord de juiste betekenis kiezen uit meerdere antwoordmogelijkheden. Er zijn ook opgaven waarbij er



een betekenis wordt gegeven en het juiste spreekwoord gekozen moet worden.

Een voorbeeldopgave: geen vuiltje aan de lucht, zich een hoedje schrikken, iemand de hand boven het hoofd houden of in de pan hakken.

---

## Lezen

In dit spel wordt het technisch lezen geoefend. De speler krijgt een stukje tekst gepresenteerd en moet tijdens het lezen de niet-bestaande woorden aanklikken. Op die manier kan de speler oefenen met steeds vlotter lezen.



---

## Letterchaos

In Letterchaos zijn de letters van het woord door elkaar gehusseld. De speler moet de letters weer in de juiste volgorde plaatsen om een bestaand woord te vormen.

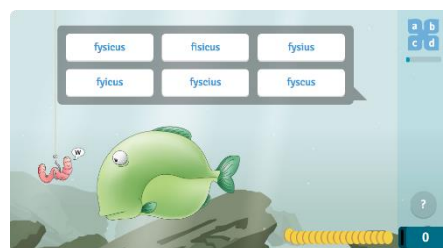


Een voorbeeldopgave: hnad.

---

## Goed gespeld

In dit spel wordt spelling geoefend. Er worden zes woorden aangeboden, waarvan vijf verkeerd gespeld en één juist gespeld. Het juist gespelde woord dient te worden aangeklikt.

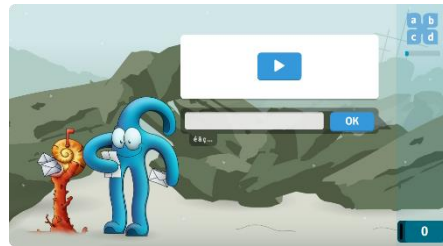


Voorbeeldopgave: "Welk woord is goed gespeld?"  
tehp, peer, poor, peeg, teep of pehr.

---

### Flits

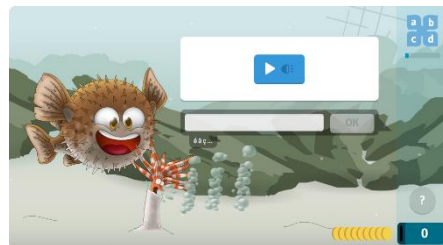
In dit spel wordt het spellen van verschillende woorden geoefend. Een woord wordt kort op het scherm gepresenteerd ('geflitst'), waarna het op de juiste manier geschreven dient te worden. Er zijn meerdere 'flitsmogelijkheden'; soms wordt het complete woord kort getoond, een andere keer worden de letters één voor één getoond.



---

### Dictee

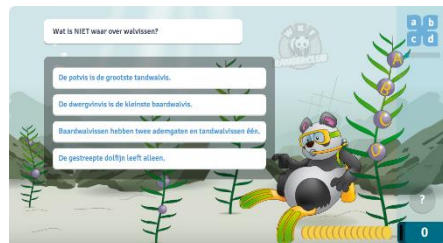
In dit spel wordt het spellen van verschillende woorden geoefend. Spelers horen een zin, waarna één woord uit die zin wordt herhaald. Dat woord dient op de juiste manier geschreven te worden.



---

### WNF quiz

De WNF quiz is een spel dat is gerealiseerd in samenwerking met het Wereld Natuur Fonds. Hier kunnen spelers met leuke quizvragen hun kennis over wilde dieren testen.



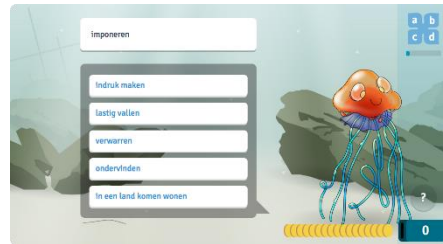
Voorbeeldopgave: "Wat is NIET waar over walvissen?"

De potvis is de grootste tandwalvis. De dwergvinvis is de kleinste baardwalvis. Baardwalvissen hebben twee ademgaten en tandwalvissen één. De gestreepte dolfijn leeft alleen.

---

### Woordenschat – ook voor jonge spelers

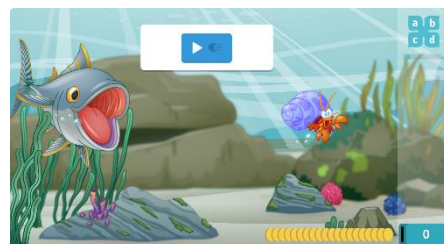
Dit spel test de woordkennis/woordenschat van de speler. De vraag bestaat uit een woord en vervolgens moet de juiste betekenis uit meerdere antwoordmogelijkheden gekozen worden.



Voorbeeldopgave: moed = mopperen, zorgzaam, dapper, lief of braaf.

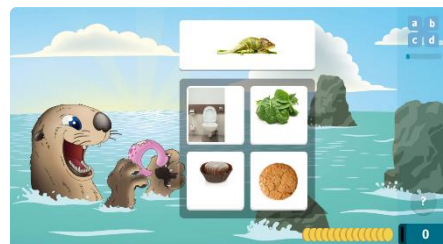
### Geheugen – ook voor jonge spelers

Dit spel meet en traint het werkgeheugen. De speler hoort een reeks getallen en moet deze in de juiste volgorde weer noteren. Een goed werkgeheugen is heel belangrijk voor taal, bijvoorbeeld om al die regels van spelling te kunnen onthouden, maar ook om te onthouden wat je net allemaal in een verhaaltje hebt gelezen.



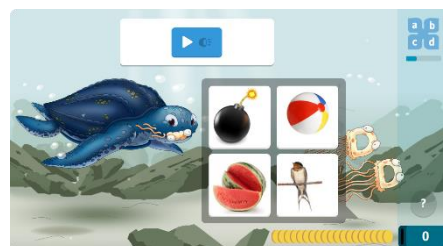
### Rijmen – ook voor jonge spelers

In dit spel van Taalzee moeten spelers een afbeelding of een gesproken woord koppelen aan een afbeelding waar het op rijmt. Daarmee oefenen ze spelenderwijs met het vinden van rijmwoorden.



### Zoek de oe – ook voor jonge spelers

In dit spel gaan spelers op zoek naar losse klanken die verstopt zitten in woorden of verstopt zitten tussen andere klanken. Ze moeten bijvoorbeeld een plaatje aanklikken waarvan het woord begint met een



bepaalde klank of waar een bepaalde klank in voorkomt. Spelers verkennen hiermee de relatie tussen de klanken die ze horen en de tekens die ze op schrift (of moderner: op de computer) tegenkomen. Dit is de basis van het lezen en schrijven.

---

**Wat is het?** – ook voor jonge spelers

Dit spel test de woordkennis/woordenschat van jonge spelers. Dankzij plaatjes en audio-ondersteuning is dit spel al vanaf de kleuterklas te spelen. Spelers horen een woord en moeten daarbij het juiste plaatje kiezen.

